

■ 田村 博 Tamura Hiroshi

「雑景」

1961年東京生まれ
1983年東京総合写真専門学校卒
個展「雑景」他多数
hirositamurac@ybb.ne.jp

「雑景」というタイトルですと写真を撮り続けています。雑踏の景色とか雑踏の風景という言葉が略した造語です。面白い人がいる場所にわざわざ行くわけではなく、ありのままの日常をなんとなく切り取っているつもりです。そんなかんじで、今回もいろいろな所で撮りました。



■ 中島 健 Nakajima Ken

「クエバ」

スペイン南部アンダルシア地方に点在する洞窟住居。

1958年 東京大森生まれ
佛教学部歴史学専攻東洋史3回生
http://www.accitano.com/ info@accitano.com
写真展「MY COMPANY」vol.1-3、
「曇天台北」、「イペリアの月」、「台北発東京」、
「4回目のパースティ」、「リンリンワールド」、
「ロベルル」、「TimeToTime」vol.4-10
写真集「MY COMPANY」、「TimeToTime」vol.1-10



■ 大塚 勉 Otsuka Tsutomu

「周辺から爆心地へ・福島第一原発周辺 (福島、東京、千葉)
2014年～2017年、それぞれのある日」

2014年～17年にかけての福島第一原発周辺 (福島、東京、千葉) の写真
2014年、常磐自動車道一部開通時の福島県富岡町夜ノ森地区周辺：東京都目黒川
2015年、常磐線竜田駅までの一部開通した楡葉町周辺：千葉県花見川、旧江戸川、東京都中央区日本橋川
2016年、常磐線木戸駅この時期に居住制限解除、福島県楡葉町木戸駅周辺
2017年、常磐線富岡駅、浪江駅までの一部開通した富岡町、浪江町周辺。

1992年「地の刻」 INAXギャラリー
1996年「TRANS - BODY」HOKARI Fine Art Gallery
1998年「水と空と地の間で」〈フランスにおける日本年〉
GALERIE VRAIS REVE (リヨン)
「ラヴズ・ボディノード写真の近現代」東京都写真美術館

2013年「タイベックスーツ 記憶のすみか」 place M
2014年「HALF LIFE (半減期)」 Gallery Photo synthesis
2015年「断たれた地」 Gallery Photo synthesis
2018年「空が割れた日」 ギャラリーヨクト 東京
パブリック・コレクション バリ国立図書館

otsuka-to@image.ocn.ne.jp



■ 三栖 幸生 Misu Yukio

「中崎町探景」

3年前に定宿ホテルのフロントで案内されて行った中崎町の街の雰囲気と人びとが好きになった。昭和の時代が懐かしく、働く若者たちにも親しみを感じた。大阪に行く度にレンズを向けに訪れる。

ymisu@mti.biglobe.ne.jp



■ 柴田 秀一郎 Shibata Shuichiro

「バス停のある風景～アーカイブ物語」

全国のバス停留所を取材スタートさせてから20年の月日が経過しました。

以前撮影したバス停留所を約10年の歳月の経過とともに再訪して作品とエッセイに残すことに取り組んでおります。これらの作品群から日本が見えてくると信じて挑戦中です！

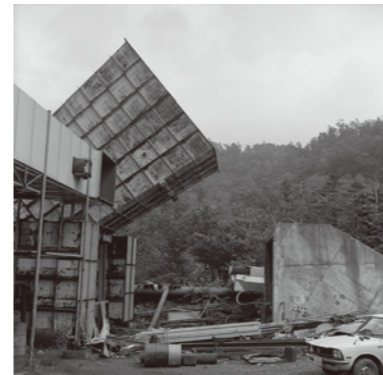
1963年東京生まれ、写真家 竹内敏信に師事
写真集『バス停留所』リトルモア 2010年
講談社『バスマガジン』連載中、4年目継続中！
http://syashinkas.com/
shibayansyashinka@gmail.com



■ 後藤 元洋 Goto Motohiro

YashicaFlex Yashimar80mm F3.5 / Sakura pan100
写真、映像、インスタレーション、パフォーマンスなど
横断的な表現を展開

2016「DAEGU PHOTO BIENNALE 2016」(韓国)
2017「絶対安全 -under control-」 GalleryPhoto/synthesis(東京)
2018「竹輪乃木乃伊御開帳」 artstudio Dungeon(東京)
twitter : @chikuwa5103 (竹輪太郎左衛門)



■ 鈴木 さやか Suzuki Sayaka

syk.0504@icloud.com



■ ハーレー清水 Harley Shimizu

「Ho Chi Minh 市」

2016年6月のベトナム、ホーチミン市街の様子です。
古い人はまだ街を「サイゴン」と呼ぶようですが、
お年寄りの姿はほとんど見かけません。
この国の半数以上の人口が30歳以下だそうです。
撮影機材：NikonD750 24-120mm フジX10。

ハーレーシミズ (本名 清水勝美)
1956年 東京渋谷区生まれ
外資系製菓企業サラリーマンを経て現在自営業。
「26日の月」「高円寺、バー鳥渡」「西荻窪、ソーヤカフェ」
などで個展開催。
shimizu432@ams.odn.ne.jp



■ 大塚 広昭 Otsuka Hiroaki

1950年生まれ
日本写真学園終了
贅沢な床展に参加

